

COMUNE DI MOSCHIANO

PROVINCIA DI AVELLINO

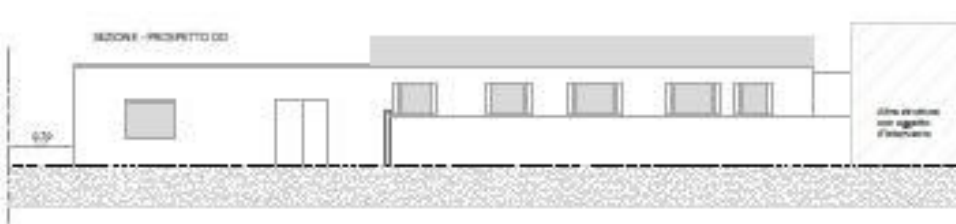
DITTA: Azienda Sanitaria Locale Avellino

INTERVENTO "PNRR MISSIONE 6 COMPONENTE 1 SEZIONE 1.2.2
IMPLEMENTAZIONE DELLE CENTRALI OPERATIVE TERRITORIALI - COT DI MOSCHIANO"
CUP: H53D22000140001

PROGETTO ESECUTIVO

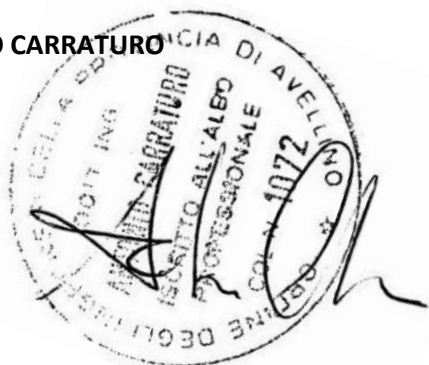
ALLEGATO **GEN 02: RILIEVO FOTOGRAFICO STATO DI FATTO**

Data:
DICEMBRE 2022



Progettisti

ING. ANTONIO CARRATURO



Ing. Antonio Carraturo - via Casale 8, 83100 Avellino – email: antonio.carraturo@strutturaepiano.it



Foto 1: area edificio interessato dai lavori



Foto 2: zona ingresso



Foto 3: prospetto laterale



Foto 4: prospetto di testata



Foto 5: particolare copertura

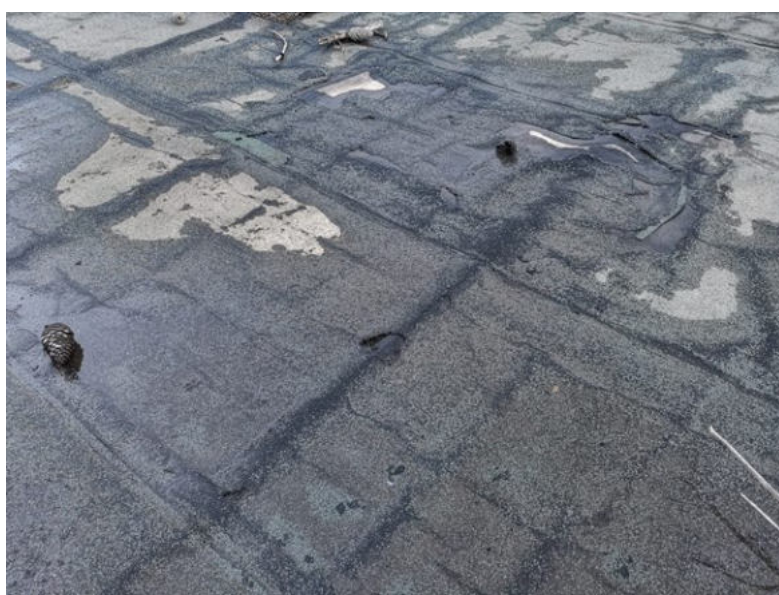


Foto 6: particolare copertura



Foto 7: particolare chiusura finestra



Foto 8: interno zona ingresso



Foto 9: zona ingresso



Foto 10: particolare interno



Foto 11: ambiente ufficio



Foto 12: ambiente interno



Foto 13: bagno



Foto 14: corredioio



Foto 15: corredioio



Foto 16: corredioio